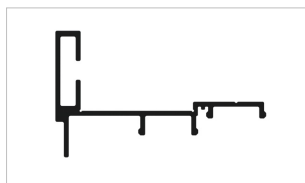




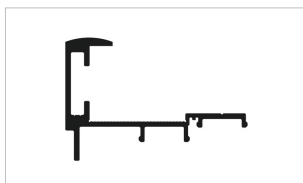
### Aufnahmeplatte

Zur Aufnahme der Randprofile, dem Aluminium Flachband und der Fugenkreuze.  
Abmessung: 140 | 140 | 13 mm



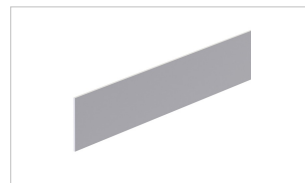
### Randprofil Smart

Zum Erstellen eines umlaufenden Randabschlusses.  
Abmessung: 2.000 | 62 | 37 mm



### Randprofil Smart Plus

Zum Erstellen eines umlaufenden Randabschlusses ohne sichtbare Platten- Schnittkanten.  
Abmessung: 2.000 | 62 | 40 mm



### Blende für Randprofil

Blende aus Aluminium zur flächenbündigen Montage an der Außenseite des Randprofil.  
Länge: 2.000 mm



### Außenecke Randprofil Smart

Zur Erstellung einer Außenecke.  
Schenkellänge: 100 | 100 mm



### Innenecke Randprofil Smart

Zur Erstellung einer Innenecke.  
Schenkellänge: 100 | 100 mm



### Außenecke Randpr. Smart Plus

Zur Erstellung einer Außenecke.  
Schenkellänge: 100 | 100 mm



### Innenecke Randpr. Smart Plus

Zur Erstellung einer Innenecke.  
Schenkellänge: 100 | 100 mm



### Flachband

Zum verbinden der Aufnahmepl. Abmessung: 2.000 | 18 | 2 mm



### Längsverbinder für Flachband

Zum verbinden des Flachband. Abmessung: 100 | 20 | 5 mm



### Eckverbinder für Randprofil

Zum verbinden an Ecken. Abmessung: 60 | 60 mm



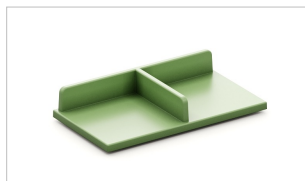
### Längsverbinder für Randprofil

Zum verbinden in Längsrichtung. Abmessung: 100 | 20 | 4 mm



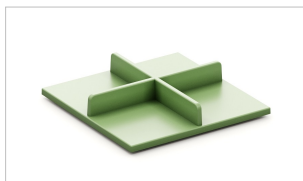
### Fugenkreuz Aufnahme Ecke

Zur Aufnahme der Fugenkreuze Ecke bei Außenecken.



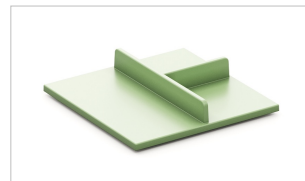
### Fugenkreuz Aufnahme Rand

Zur Aufnahme der Fugenkreuze Rand im Randbereich.



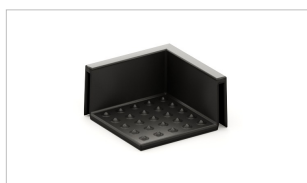
### Aufnahme Mitte Kreuzfuge

Zur Aufnahme der Fugenkreuze Mitte für Kreuzfuge.



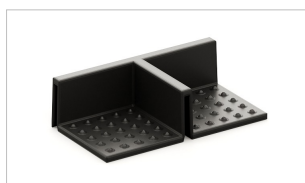
### Aufnahme Mitte Verband

Zur Aufnahme der Fugenkreuze Rand für Verband.



### Fugenkreuz Ecke

Zur Aufnahme der Platten bei Außenecken.



### Fugenkreuz Rand

Zur Aufnahme der Platten im Randbereich und bei Verband.



### Fugenkreuz Mitte

Zur Aufnahme der Platten in der Mitte bei Kreuzfuge.



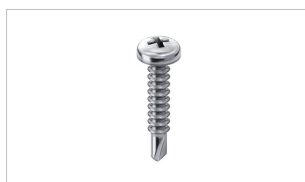
### Auflagen Pad

Auflage zwischen Randprofil und Plattenmaterial.



### Gummi Unterleger

Zur Unterlage und zum Höhen-Ausgleich in 4, 6, 18 & 12 mm.



### Schrauben

Selbstbohrende Schrauben, Sechskantkopf 3,5 | 9,5 mm.



### Nieten

Blindnieten, Flachkopf offen, Al / Al | 4,0 | 12 mm.



### Gummiband

Wasserfestes Gummiband, selbstklebend für Randprofil.