

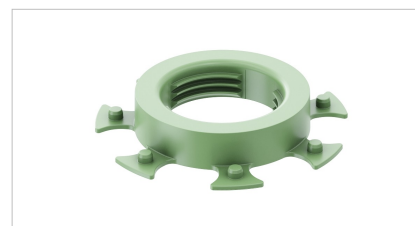
Auflageplatte Standard

Zur direkten Aufnahme von Fugenkreuzen für Platten und Kanthölzer für Dielen.
Abmessung: 100 | 100 mm



Auflageplatte Standard Plus

Zur Aufnahme der Aufnahmeplatte für die Montage der Randprofile und Flachband.
Abmessung: 100/100 mm



Gewinding

Zum stufenlosen nivellieren der Auflageplatte im Bereich +/- 20 mm.
Durchmesser: 135 mm



Distanzring

Für die modulare und stufenlose Höhen-Erweiterung in 20 mm Schritten.
Durchmesser: 85 mm



Fußplatte klein

Kleine Fußplatte für alle festen Untergründe wie Beton, Schweißbahnen, Schotter u.a.
Durchmesser 140 mm



Fußplatte groß

Große Fußplatte mit glatter Unterseite für Gefälledämmung mit Folien- Abdichtung.
Durchmesser: 200 mm



Nivellierscheiben

Für das nivellieren auf schrägen Flächen im Bereich 0-8 Grad Gefälle.
Durchmesser: 140 mm



Gummi Unterleger

Als Unterlagen- Schutz für die Fußplatte groß und klein.
Abmessung: 150 | 150 oder 210 | 2010 mm



Drehschlüssel

Für das einfache und ergonomische Hoch- und Runderdrehen des Gewinding.
Länge: 250 mm